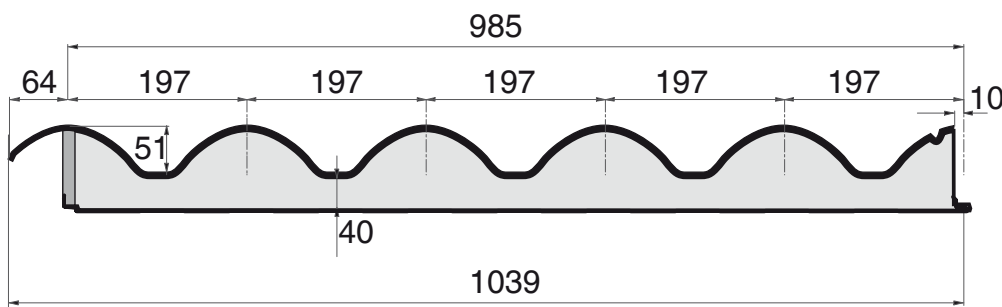


IsoCoppo

piano

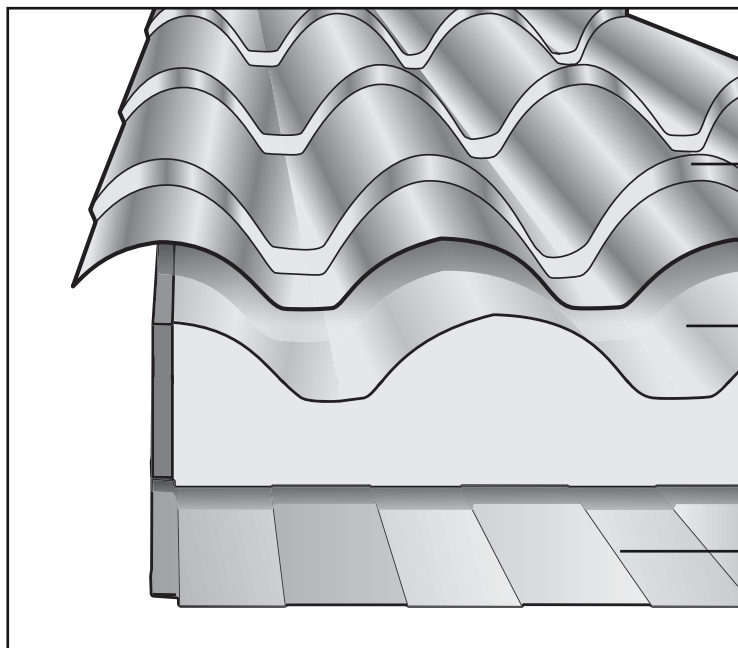
IsoCoppo Piano

SCHEDA TECNICA



Prodotto in:

- **Alluminio preverniciato**
- **Acciaio preverniciato**
- **Rame**



Lastra metallica superiore
(acciaio, alluminio e rame)

Strato isolante
in schiuma di poliuretano rigido

Supporto inferiore piano microgrecato
in acciaio preverniciato bianco, o con
finitura tipo legno

MATERIALI

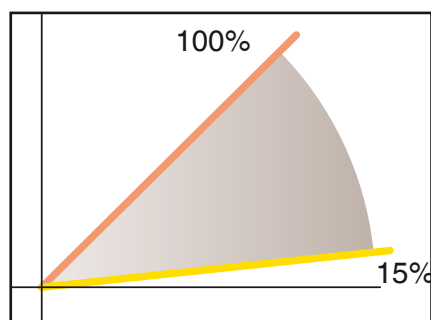
	rame	alluminio	acciaio preverniciato
profilo superiore	0,6	0,7	0,5
isolante	40	40	40
profilo inferiore	0,4	0,4	0,4
rivestimento	naturale	prev. poliesteri	prev. poliesteri

IsoCoppo Piano

PESO DEI PANNELLI IN ACCIAIO, ALLUMINIO E RAME [kg/m²]

Spessore lamiera (mm)	Spessore pannello (mm)				
	30	40	50	60	80
	kg/m ²	kg/m ²	kg/m ²	kg/m ²	kg/m ²
Lam. 0,5 mm / Lam. 0,4 mm	10,5	10,9	11,3	11,7	12,5
Lam. 0,5 mm / Cartonfeltro	7,6	8,0	8,4	8,8	9,6
All. 0,7 mm / Lam. 0,4 mm	7,9	8,3	8,7	9,1	9,9
All. 0,7 mm / Cartonfeltro	5,0	5,4	5,8	6,2	7,0
Rame 0,5 mm / Lam. 0,4 mm	11,1	11,5	11,9	12,3	13,1
Rame 0,6 / Cartonfeltro	9,3	9,7	10,1	10,5	11,3

CAMPO DI APPLICAZIONE



Isocoppo Piano può essere utilizzato per tetti con pendenza minima sino al 15%.

CARATTERISTICHE TERMICHE

spessore pannello (mm)	spessore medio (mm)	Trasmittanza termica U (W/m ² K)
30	55	0,396
40	65	0,341
50	75	0,300
60	85	0,247
80	105	0,214

IsoCoppo Piano

SCHEDE TECNICHE

PORTATE DEI CARICHI AMMISSIBILI

Pannello IsoCoppo Piano composto da:

- A laminato superiore in acciaio sp. 0,5 mm
- B laminato inferiore in acciaio sp. 0,4 mm

Luce (m)	Carico ammissibile daN/m ²
1,5	334
2,0	195
2,5	101

N.B.: Carico uniformemente distribuito espresso in daN/m² per campata doppia e carico discendente. Valutazioni eseguite secondo relazione tecnica ITC n.3962/RT/05, applicando, al carico corrispondente alla deformazione pari al 1/200 della luce, un coefficiente di sicurezza pari a 1,5.

"Il contenuto della presente tabella di calcolo e' da considerarsi di massima e con semplice valore indicativo. E' di competenza del progettista e/o utilizzatore procedere per i singoli casi di impiego al relativo calcolo strutturale nonché determinare le specifiche progettuali applicative del pacchetto di copertura.

PORTATE DEI CARICHI AMMISSIBILI

Pannello IsoCoppo Piano composto da:

- A laminato superiore in alluminio sp. 0,7 mm
- B laminato inferiore in acciaio sp. 0,4 mm

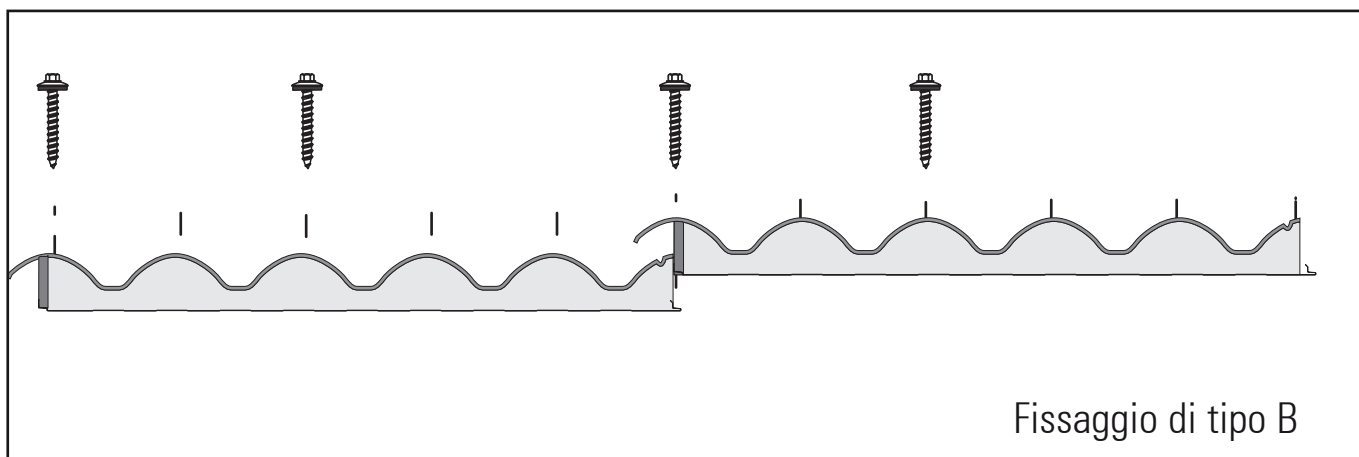
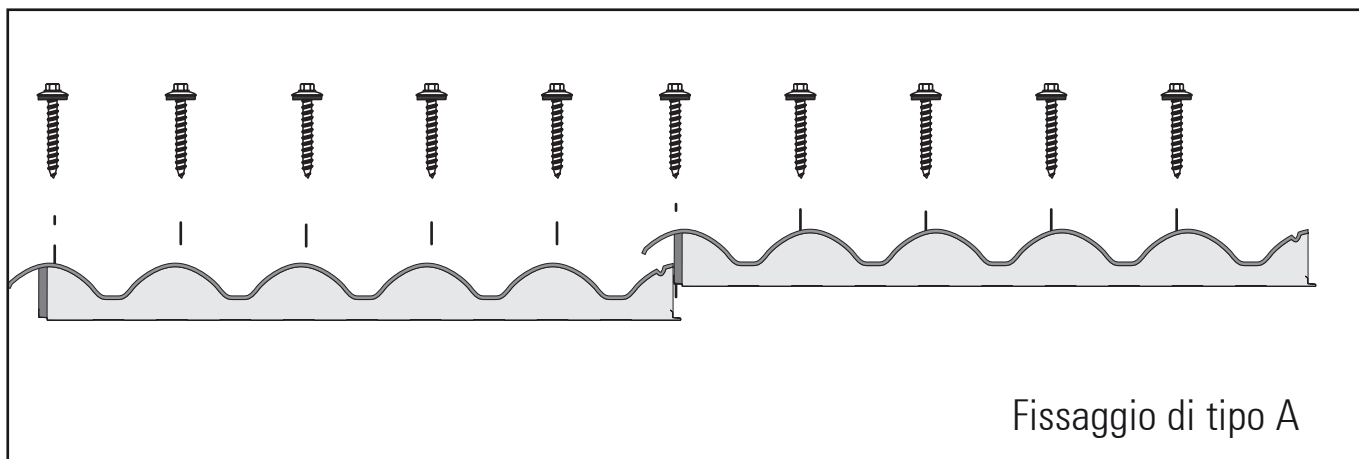
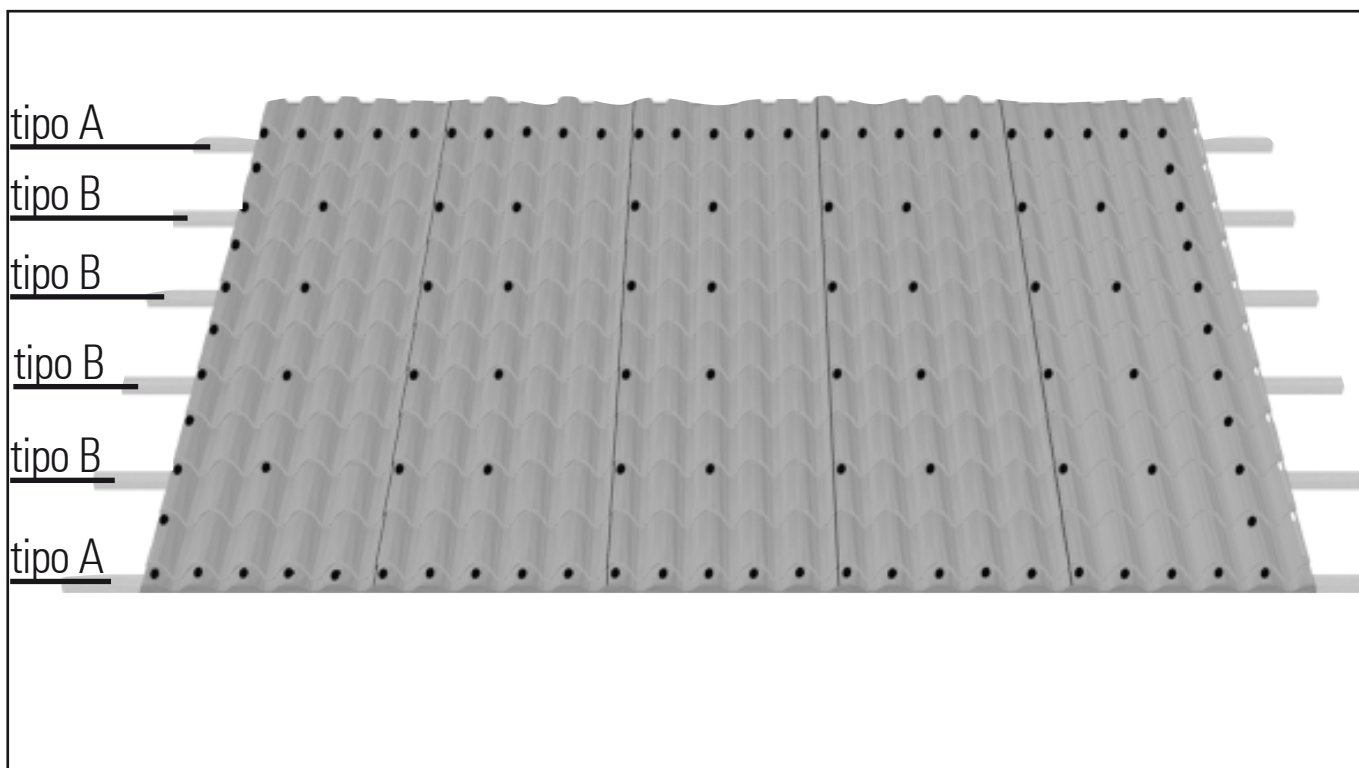
Luce (m)	Carico ammissibile daN/m ²
1,5	180
2,0	167
2,5	93

N.B.: Carico uniformemente distribuito espresso in daN/m² per campata doppia e carico discendente. Valutazioni eseguite secondo relazione tecnica ITC n.3962/RT/05, applicando, al carico corrispondente alla deformazione pari al 1/200 della luce, un coefficiente di sicurezza pari a 1,5.

"Il contenuto della presente tabella di calcolo e' da considerarsi di massima e con semplice valore indicativo. E' di competenza del progettista e/o utilizzatore procedere per i singoli casi di impiego al relativo calcolo strutturale nonché determinare le specifiche progettuali applicative del pacchetto di copertura.

IsoCoppo Piano

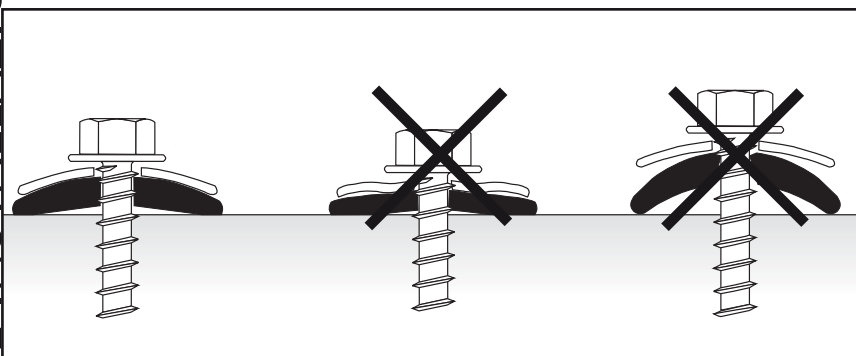
FISSAGGIO



IsoCoppo Piano

ISTRUZIONI PER L'INSTALLAZIONE

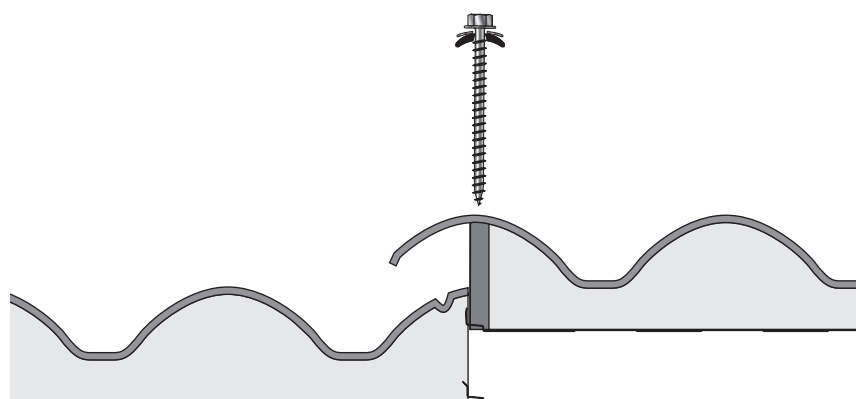
INDICAZIONI PER UN CORRETTO FISSAGGIO DELLE LASTRE



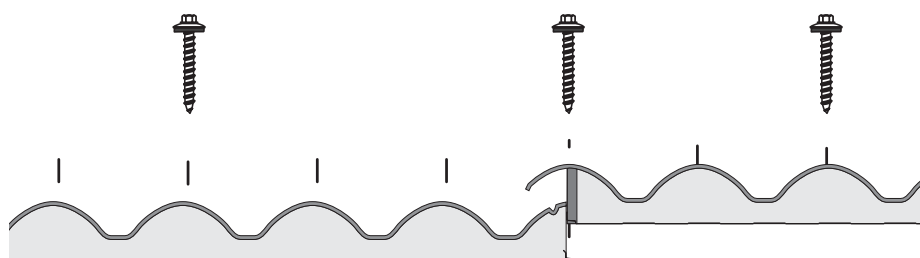
Il sistema di Fissaggio Alublok

Il sistema di Fissaggio Alublok, con la sua speciale guarnizione in EPDM, consente di ottenere ottimi risultati, in particolare anche a fronte del problema della dilatazione termica delle lastre.

Sovrapposizione laterale fase A

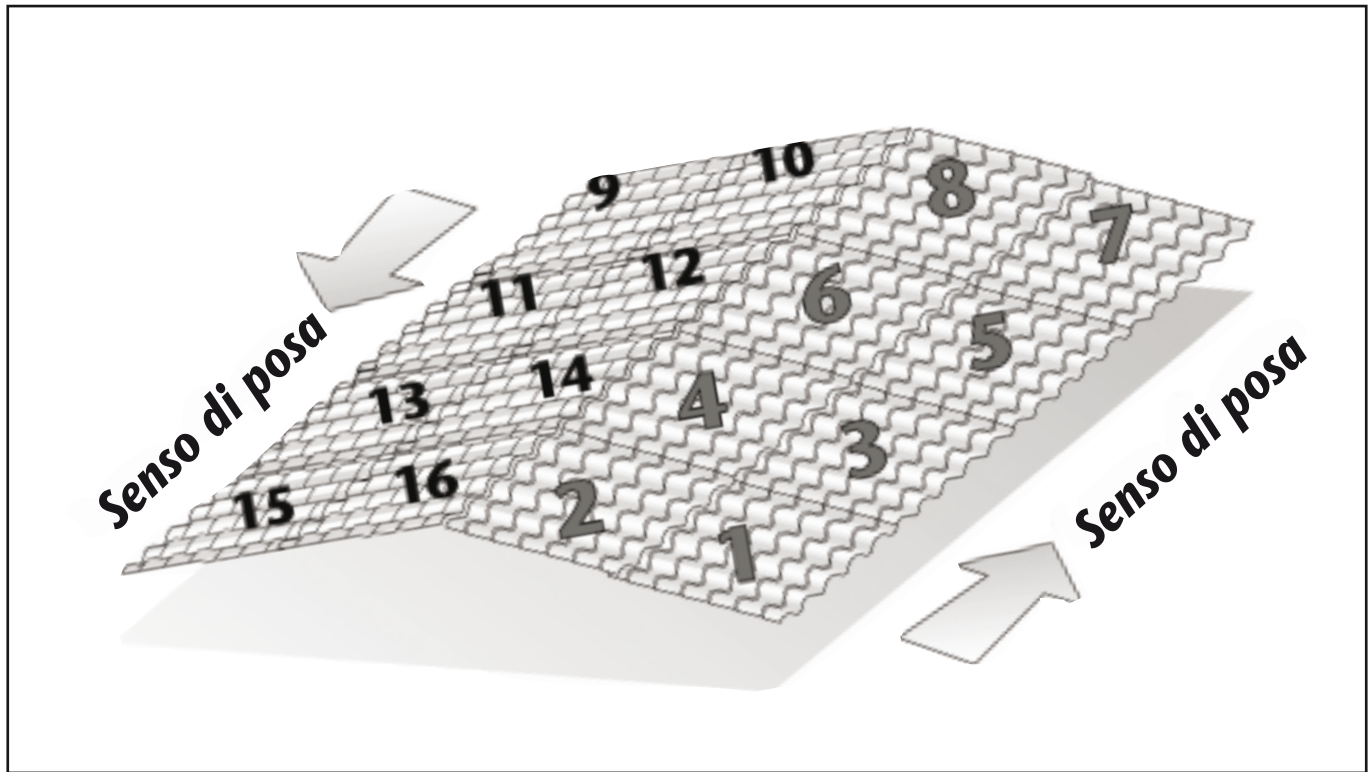


Sovrapposizione laterale fase B



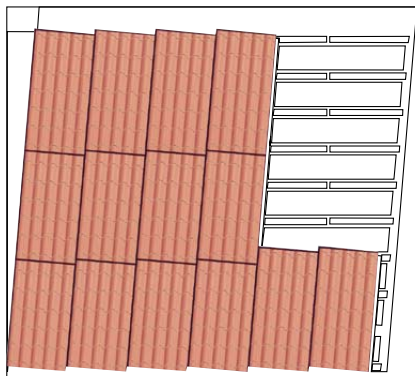
IsoCoppo Piano

POSA DELLE LASTRE



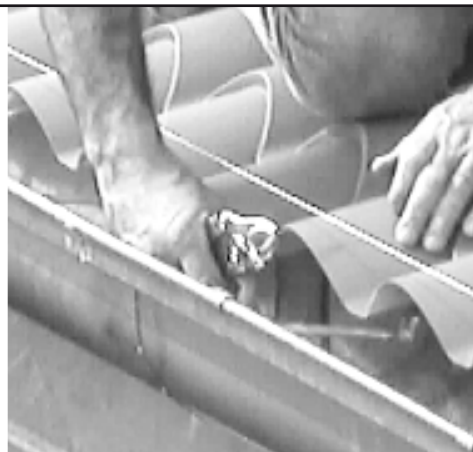
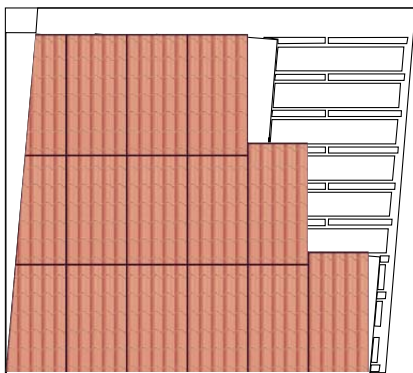
ISTRUZIONI PER L'INSTALLAZIONE

NO



Esempio errato in cui si mostra la posa delle lastre in un tetto fuori squadra e dove si mantiene il parallelismo a lato anziché lo squadra di gronda.

SI

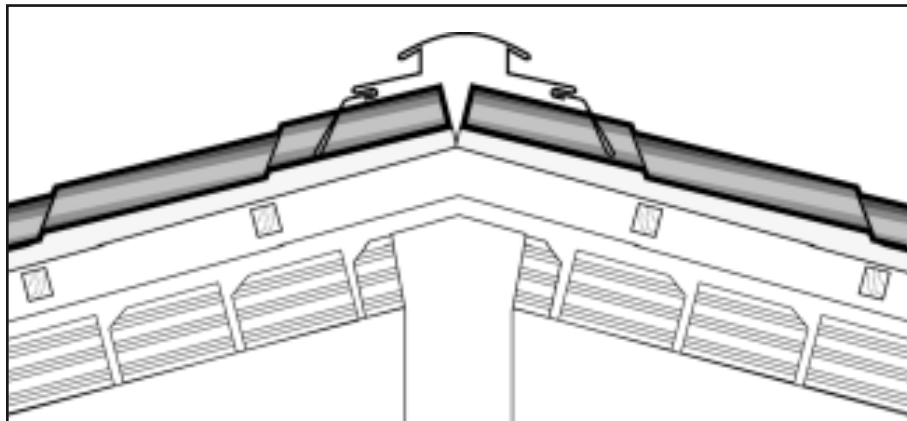


Posa con squadra a 90° da linea gronda

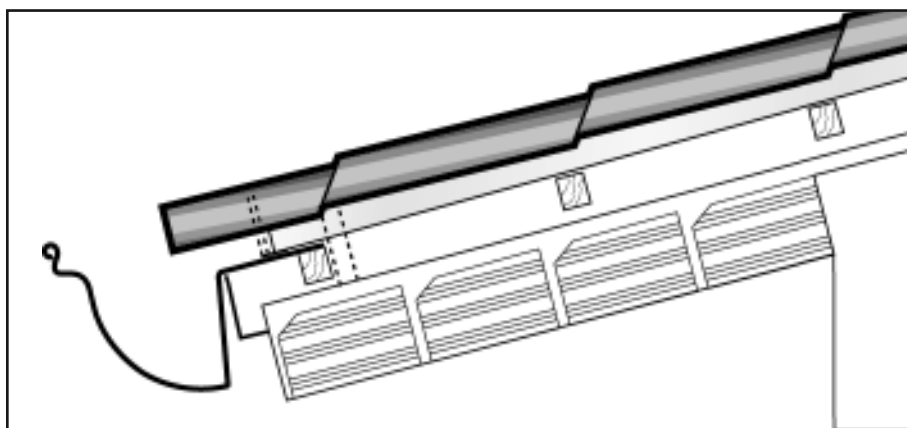
IsoCoppo Piano

APPLICAZIONI

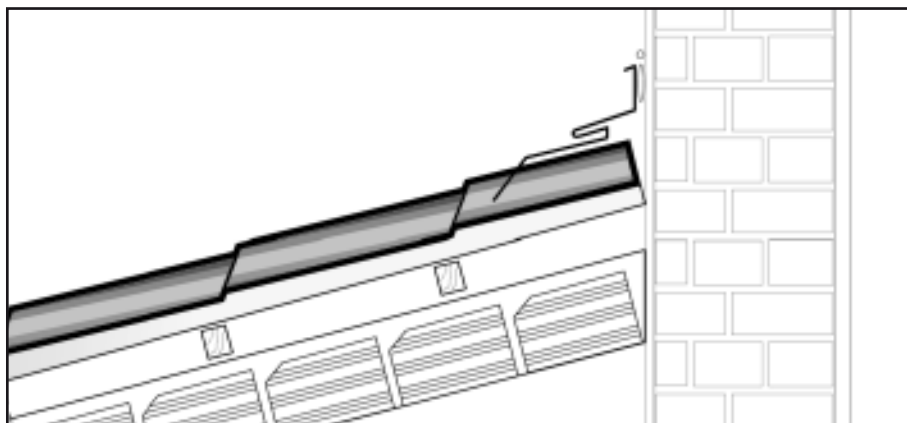
APPLICAZIONI



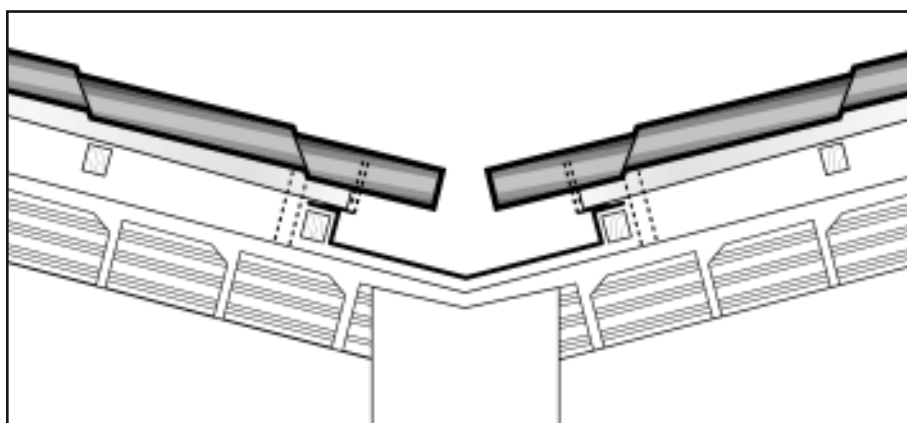
Particolare di colmo



Particolare di gronda



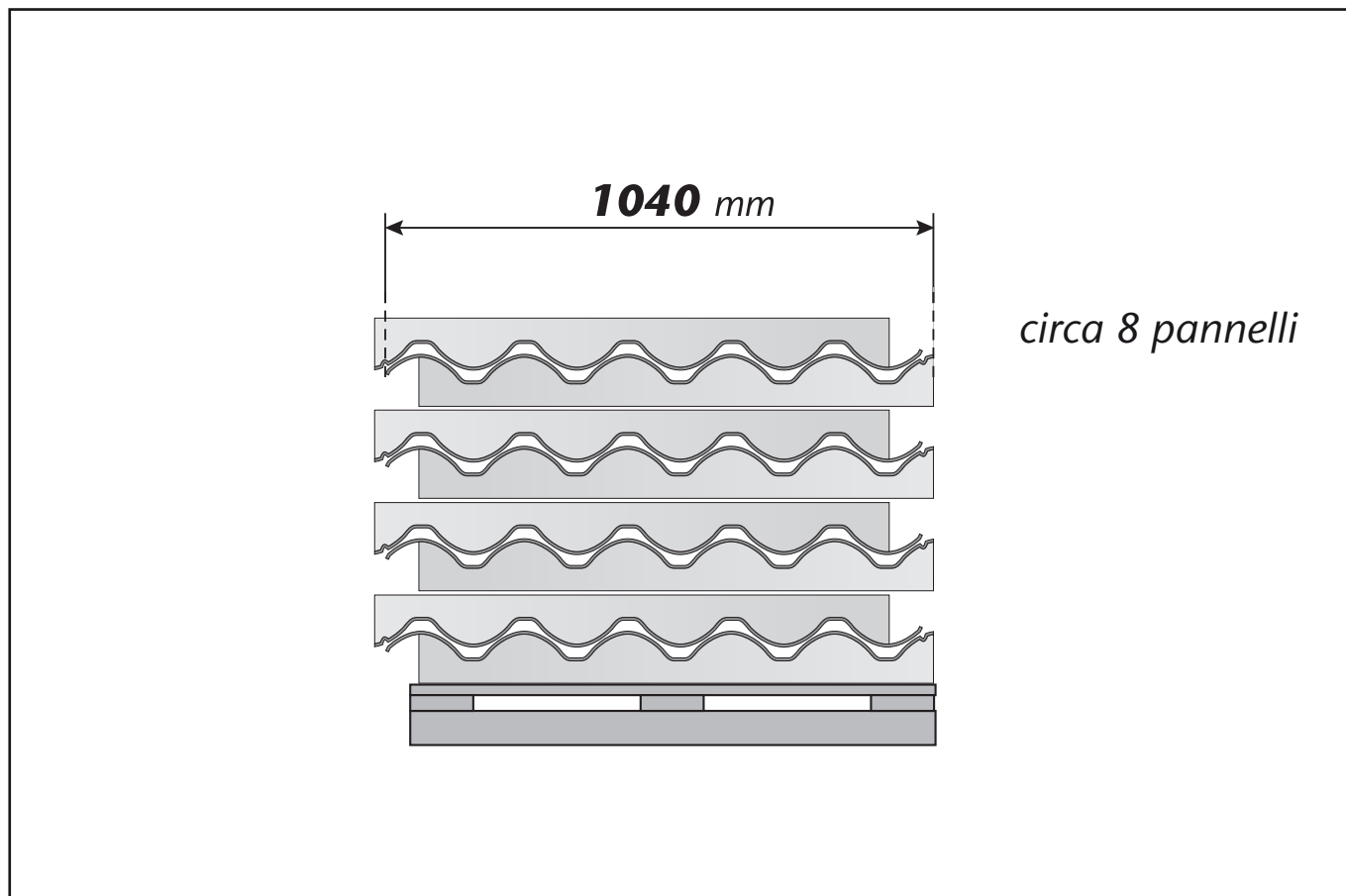
Raccordo a muro



Particolare conversa

IsoCoppo Piano

STOCCAGGIO



STOCCAGGIO