

Alubel news

Alubel News

Periodico trimestrale di informazioni commerciali edili

Anno 8 Numero 1 - ottobre 2002

Spedizione in abbonamento postale comma 34 art. 2 L. 549/95 fil. RE

ALUBEL SEMPRE AL PASSO COI TEMPI: COPERTURE "ON LINE"

www.alubel.it

Dopo il primo sito Internet, realizzato sostanzialmente, come accadeva agli esordi, per non mancare dal Web, la ditta Alubel s.r.l., sempre al passo coi tempi e con le richieste del mercato, ha rin-

rendogli un aspetto più dinamico e un carattere più innovativo. Il sito si presenta diviso sostanzialmente nei frames ormai tradizionali: "Il Gruppo", "Prodotti", "News", "Capitolati", "Schede Tecniche", "Documentazione" e "Referenze".

Dopo una breve introduzione storica che presenta la cronologia essenziale della società e i dati di maggior rilievo, si entra nel vivo del discorso con la presentazione dell'intera gamma produttiva Alubel. In ogni sezione di prodotto, a una breve parte descrittiva segue un veloce schema riassuntivo, che sintetizza prestazioni e vantaggi di ogni articolo. Modalità di presentazione questa di sicuro impatto e certo apprezzata in un settore in cui chiarezza ed essenzialità costituiscono un indubbio merito. Di grande interesse sempre in questa sezione è la descrizione dell'intera

gamma di accessori del Sistema Alubel 28 e dei dettagli di posa del Sistema Eteral. Non potevano mancare poi voci di capitolato e schede tecniche dell'intera produzione

novato il suo sito Internet, arricchendo forma e contenuti e confe-



INFORMAZIONI E NOVITÀ SUL SITO ALUBEL

Alubel, oltre alle certificazioni, anch'esse scaricabili in PDF. Per avere sempre a portata di mano tutto il concentrato di tecnologia Alubel, vi è la possibilità di richiedere direttamente il Manuale Tecnico "Tecno Pocket" e di registrarsi all'area riservata ai progettisti. Nella sezione "News" si trovano gli ultimi numeri della rivista Alubel News, scaricabili in PDF; in "Documentazione" invece si trova tutto il materiale informativo che si può richiedere alla Società con un rapido sistema di designazione dei propri interessi. Data l'importanza dei lavori realizzati da Alubel risulta di un certo rilievo anche l'indicazione delle maggiori opere realizzate, con un ricco archivio fotografico ed illustrativo che mette in risalto il potenziale architettonico dei materiali forniti. Elemento costante in tutto il sito è la possibilità di mettersi in contatto in ogni momento con la ditta tramite E-Mail, cliccando direttamente sull'indirizzo in basso a sinistra presente in ogni pagina Web. E la cosa certo non sorprende, in un sito Internet che punta tutto sulla chiarezza di comunicazione e in cui è evidente la volontà di identificare il visitatore e le sue specifiche esigenze per offrirgli una risposta sempre più soddisfacente!

The collage displays several key pages from the Alubel website:

- Sistemi Alubel per l'architettura:** A main navigation page listing products like Sistema Alubel 28, Alutech Dash & Wand, IsoCoppo, Il Coppo di Alubel, Eteral System, and Alutech Wall System. It includes a sidebar with navigation options like 'Il gruppo', 'Prodotti', 'News', 'Certificati', 'Schede tecniche', 'Documentazione', 'Referenze', 'AFFILIATI', and 'Ricerca di PROGETTISTI'.
- La nostra documentazione:** A page titled 'La nostra documentazione' featuring a grid of product images and descriptions, such as 'Catalogo Sistemi Alubel 28', 'Catalogo Sistemi Alubel 28', 'Catalogo Sistemi Alubel 28', 'Catalogo Sistemi Alubel 28', and 'Catalogo Sistemi Alubel 28'.
- Sistema Alubel 28:** A detailed product page for 'Sistema Alubel 28' with a sidebar and a main content area containing text and images.
- Eteral System:** A page for 'Eteral System' featuring a large image of a building facade and descriptive text.
- Il Coppo di Alubel:** A page for 'Il Coppo di Alubel' showing a close-up of the product and technical details.
- Tecno Pocket:** A page for 'TECNO POCKET' with a diagram and text describing the product.
- Schede tecniche:** A page titled 'Schede tecniche' with a diagram and text.

TECNO POCKET

IL CONCENTRATO DI TECNOLOGIA ALUBEL

Alubel dedica un comodo tascabile al mondo delle coperture metalliche, con una guida pratica e veloce rivolta al progettista e alle esigenze tecniche e applicative della sua professione. In un comodo volume formato A 6 di poco più di 200 pagine sono state concentrate le nozioni fondamentali di progettazione ed installazione di tutti i sistemi integrali per coperture e rivestimenti.

**SECONDA
EDIZIONE**
ampliata e
rinnovata



**La raccolta
completa di
informazioni
tecniche sui
sistemi Alubel
da tenere
sempre a
portata di
mano**

Il manuale, composto da tre sezioni fondamentali (prodotti, certificazioni, capitoli), è di particolare utilità perché oltre a presentare l'intera produzione Alubel con tanto di **Accessori, Applicazioni, Particolari di Installazione, Lavorazione delle Lastre, ...** racchiude tutte le **schede tecniche, certificazioni e i capitoli** dei materiali offerti sul mercato dalla ditta reggiana. Oltre a trattare del **profilo Alubel 28** e dei **profili derivati 40, 21 e 44**, dei **pannelli coibentati Alutech Dach e Wand**, del **Coppo di Alubel e Isocoppo**, il testo si occupa approfonditamente anche di altri articoli dell'azienda quali **Eteral System, Rexcop, Arcoplus, Riblok**, for-

nendo un panorama completo di una produzione ricca e diversificata quale quella di Alubel. Tutti i vantaggi di un manuale tecnico con oltre **150 disegni e schemi applicativi** quindi, racchiusi in un comodo volume 10 x 15 da portare sempre con sé: in cantiere, in macchina, in ufficio. Il modo più comodo e veloce per essere pronti in ogni evenienza a rispondere alle richieste tecniche di mercato e di cantiere. Un'iniziativa riservata in particolar modo al mondo della progettazione, ma di grande utilità per tutti coloro che per esigenze professionali si trovano quotidianamente ad avere a che fare con il mondo delle coperture metalliche.

Per ricevere IN OMAGGIO TECNOPOCKET

**COMPILATE IL COUPON A FIANCO
E INVIATELO IN BUSTA CHIUSA A:
Alubel srl Via Torricelli, 8
42011 Bagnolo in Piano RE
allegando 5 € in francobolli per le
spese postali**

Per ricevere Tecnopocket Alubel

Nome e Cognome

Ragione sociale

Indirizzo

CAP

Città

Prov.

n. telefono

e-mail

Professione: Progettista

Installatore

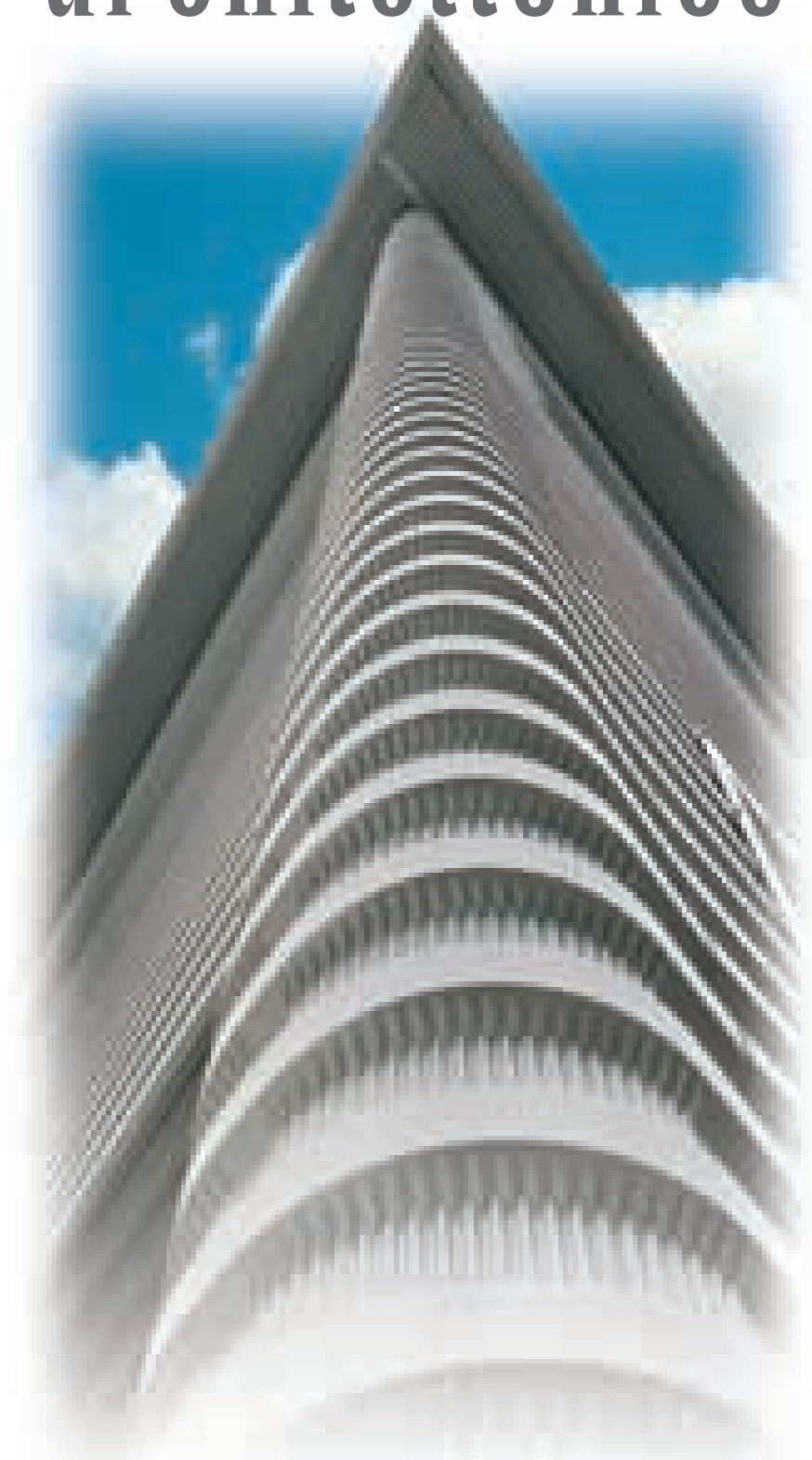
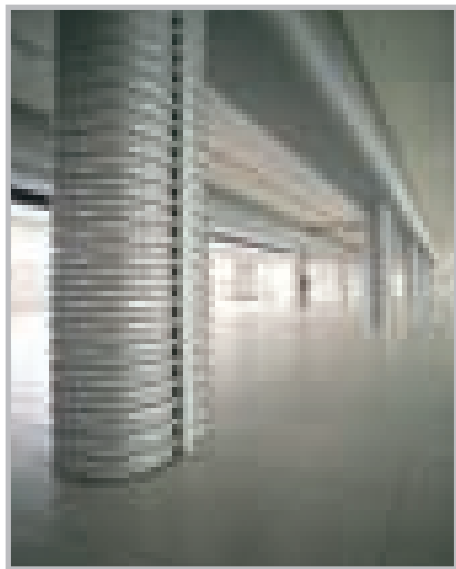
Altro

Alubel srl garantisce la massima riservatezza dei dati in conformità alle disposizioni della legge 675/96

Il sistema architettonico Completo

il sistema più completo per la realizzazione di rivestimenti e coperture in alluminio

Alubel 28 è il sistema di coperture e rivestimenti in alluminio completo ed affidabile. Materiali certificati e tecniche di applicazione all'avanguardia lo rendono superiore ed inimitabile. Ideale per la realizzazione di nuove coperture o nel recupero di vecchi edifici, senza limiti di utilizzo in ogni settore.



NEXT



Sempre qualcosa in più

Per ricevere informazioni sul prodotto Alubel 28: compilate e spedite questo coupon all'indirizzo a fianco o inviateci una richiesta via e-mail a: alubel@alubel.it

Cognome e Nome _____
Via _____ CAP _____
Località _____ Prov. _____
Pref. _____ N.Tel. _____ e-mail _____

1/0005/12

Alubel garantisce la massima riservatezza dei dati comunicati in conformità alle disposizioni della legge 675/96.

Via Torricelli, 8 - 42011 Bagnolo in Piano (RE) Italy Tel. 0522 957511 - Fax 0522 951069 - www.alubel.it

CONVENTION ALUBEL – FIBROTUBI

**INNOVAZIONE,
TECNOLOGIA E
ASSISTENZA SEMPRE
ALL'ORDINE DEL
GIORNO**

Il 18-19 aprile 2002 il gruppo Alubel-Fibrotubi ha organizzato sullo sfondo suggestivo di Sirmione, tra la tranquillità ed eleganza del Grand'Hotel Terme, l'annuale Convention. Il congresso, tenutosi in due giornate per la ricchezza di argomenti da trattare, ha toccato gli aspetti più diversificati dell'attività aziendale, spaziando da aspetti prettamente tecnici e commerciali a scenari internazionali e cenni storici sulla società. Il gruppo, forte di un fatturato che supera i 130 miliardi, 180 dipendenti, tre stabilimenti, una succursale, quattro depositi nelle principali città italiane, tre aziende di recente creazione e partecipazioni in altre società, vanta la più vasta gamma di prodotti nel settore delle coperture e dell'edilizia e può tut-



Grand Hotel Terme - Sirmione (Lago di Garda)

tora ritenersi l'unica ad aver diversificato la sua produzione in settori

merceologici così differenziati. Per l'occasione il Presidente della Federcomated, Giuseppe Freri, ha omaggiato il gruppo della sua presenza, intervenendo con il consueto entusiasmo sul tema "Analisi del mercato attraverso le valutazioni del Rivenditore": il ruolo delle Rivendite Edili sul mercato cresce costantemente di importanza e proprio per questo è necessario stimolarne lo sviluppo e la crescita attraverso una simbiosi sempre più stretta con produttori e fornitori e un supporto dinamico delle agenzie di rappresentanza.

Gli altri interventi hanno focalizzato l'attenzione sul ricco universo Alubel-Fibrotubi. Agli articoli ormai storici dell'azienda si è dato spazio ponendo in rilievo aspetti nuovi o finora meno noti: le modalità di applicazione, la risoluzione delle problematiche di posa più frequenti, i punti di forza del prodotto. In quanto a novità, l'ISOCOPPO ha attratto sicur-



Ferrante Beltrami Presidente gruppo Alubel - Fibrotubi con Giuseppe Freri Presidente Federcomated

CONVENTION A SIRMIONE



I partecipanti alla convention

mente il maggiore interesse: ultimo nato in casa Alubel, l'ISOCOPPO è il tradizionale coppo di Alubel coibentato.

Già presentato al pubblico senza eccessivo clamore in occasione del SAIE 2001, Alubel ha previsto ora un lancio massiccio del prodotto, unico nel suo genere. Ideale per la ristrutturazione di vecchi edifici nel rispetto di tutti i vincoli paesaggistici e storici, per nuove costruzioni di carattere civile e pubblico e naturalmente nel campo industriale ed agricolo, l'ISOCOPPO garantisce durata illimitata, isolamento termo-acustico, resistenza e portata, modularità e componibilità.

Si tratta di una lastra monolitica coibentata, costituita da un elemento di copertura strutturale in poliuretano rigido, a schiuma a cellule chiuse, prodotto in continuo e sottoposto a costante controllo di Qualità. Le caratteristiche tecniche che gli derivano di conduttività, trasmittanza e resistenza termica e di resistenza alla diffu-



Presentazione delle analisi di mercato

sione del vapore, lo rendono ideale per l'edilizia civile, grazie all'isolamento e al risparmio energetico che garantisce.

Realizzato in dimensioni standard



per favorirne la commercializzazione e l'uso, è stato studiato con una sovrapposizione di testata che garantendo un idoneo intervallo di

NOVITÀ 2002-2003

sovrapposizione di 130 mm., mantiene costante lungo tutta la copertura il passo di 350 mm. La forma ondulata della coibentazione assicura inoltre una maggiore resistenza di portata e l'appoggio in qualsiasi posizione, anche ad interassi variabili. Il fatto che la coibentazione dell'isolante sia costante nella sua forma ondulata migliora certamente ed ottimizza il "K" termico dell'Isocoppo ed assicura un pannello di copertura sordo agli effetti del rumore di pioggia e grandine. L'ondulazione del lato inferiore del pannello, simile a quella superiore, facilita inoltre l'accatastamento, un minor ingombro di volume, e quindi una facile manipolazione ed un'ottimizzazione di trasporto e logistica.

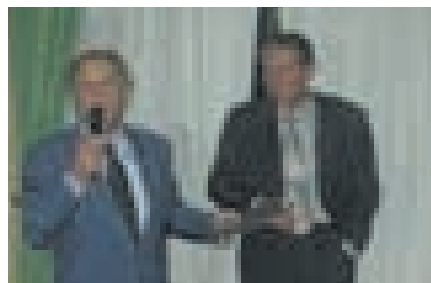
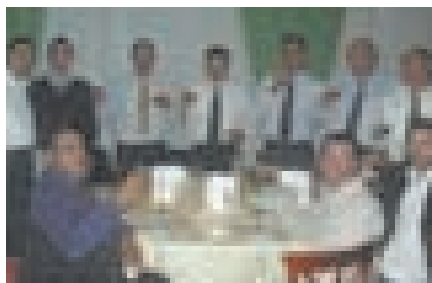
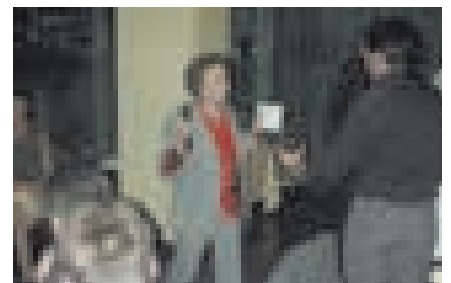
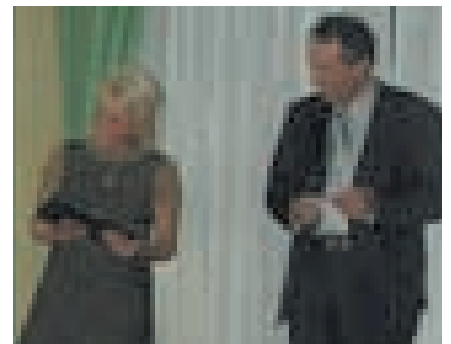
Come il Coppo di Alubel, anche l'ISOCOPPO è disponibile nelle tre versioni rame, alluminio e acciaio preverniciato, che dal massimo valore estetico alla maggiore praticità e risparmio coprono il più ampio spettro di esigenze prestazionali. Per quanto riguarda la produzione ormai consolidata del gruppo è stata di un certo interesse la presentazione delle 4 tecnologie con cui vengono realizzate attualmente sul mercato le lastre in fibrocemento ecologico e l'introduzione alla nuova linea di lastre rinforzate con bandella in polipropilene, che garantiscono una maggiore sicurezza nei cantieri e una migliore resistenza agli urti.

Di telai per porte a scomparsa "Orchidea" si è parlato principalmente su scenario internazionale, con un posizionamento del prodotto nel contesto europeo ed un'individuazione delle tendenze

del mercato italiano in questo quadro. Le canne fumarie, linea Eterinox, sono state analizzate soprattutto da un punto di vista normativo e di certificazione del prodotto. L'ottenimento del marchio IMQ Quality è stato infatti un conseguimento importante in un settore in cui il quadro legislativo è divenuto parte integrante dell'impianto termico e la sicurezza del consumatore e degli addetti ai lavori ha trovato un garante rigido e determinato.

Le lastre profilo Alubel 28 e il Coppo di Alubel hanno trovato spazio soprattutto a livello di lavorazioni di prodotto possibili, grazie alle quali Alubel ha sempre potuto offrire sul mercato coperture idonee alle più diversificate esigenze costruttive: curve, sagomate, etc ... Alutech Dach e Wand, rivestimenti per pareti e per tetto, sono stati studiati a livello di posa del prodotto, così come Eteral, recente sistema di ricopertura dei vecchi tetti in cemento amianto, che non richiede la rimozione del vecchio manto.

Tante dunque le novità e le proposte Alubel-Fibrotubi per il 2002, importanti e dinamiche come la volontà del gruppo di porsi sul mercato in maniera sempre più massiccia ed innovativa grazie al contributo di tutti i suoi collaboratori. Primi fra tutti coloro che rappresentando l'Italia in tutte le sue zone geografiche consentono, con il loro scambio di opinioni, un confronto tra realtà economiche e produttive differenti, fondamentale per intervenire sul mercato con l'efficacia del leader.



NOVITÀ ETERINOX LE CANNE FUMARIE SERIE MATDP

Il sistema MATDP è la risposta ad uno scenario normativo in continuo aggiornamento e ad un'installazione rapida e facile, utilizzando materiali certificati e di qualità.

CARATTERISTICHE E VANTAGGI DEL NUOVO SISTEMA FUMARIO

L'utilizzo, nella parete interna, dell'acciaio inox AISI 316 L finitura BA esprime la garanzia migliore agli attacchi delle corrosioni intergranulari derivanti dalla combustione ed è resistente a temperature nominali di lavoro pari a 400-450 °C.

L'isolamento termico è realizzato utilizzando un pannello, denominato "coppella", in lana di roccia costituito da fibre minerali derivanti dalla fusione di miscele basaltiche trattate con resine termoindurenti a base fenolica e additivate di emulsione antispolvero, con spessore 25 mm e densità pari a 100 kg/mc ed un pannello, denominato "rondella", in lana di roccia con spessore 25 mm e densità pari a 150 kg/m che permette il collegamento tra le due pareti.

La parete esterna realizzata in acciaio inox AISI 304 L finitura BA assicura una elevata resistenza agli agenti atmosferici e conferisce un elevato valore estetico. Inoltre dopo aver individuato la tipologia più idonea al Vostro impianto si ha la possibilità di scegliere, sulla base della sensibilità estetica e della struttura architettonica la verniciatura nei colori RAL.

L'innesto tra i vari elementi avviene tramite le bicchierature maschio e femmina, la fascetta di bloccaggio, disponibile nelle due versioni, garantisce il bloccaggio meccanico e impedisce la fuoriuscita della condensa. Inoltre la conformazione del bicchiere femmina offre la possibilità di inserire la guarnizione di tenuta indispensabile in tutte quelle applicazioni dove siano presenti fumi in pressione.

La serie MATDP non presentando ponte termico, consente al condotto interno di dilatarsi liberamente in quanto sottoposto alle repentine

Eterinox

CANNE FUMARIE IN ACCIAIO INOX

SERIE MATDP

DOPPIA PARETE A SEZIONE CIRCOLARE *

PARETE INTERNA IN ACCIAIO INOX AISI 316 L

PARETE ESTERNA IN ACCIAIO INOX AISI 304

* PREDISPOSIZIONE PER L'INSERIMENTO DELL'ANELLO DI TENUTA

NEI CONDOTTI IN PRESSIONE

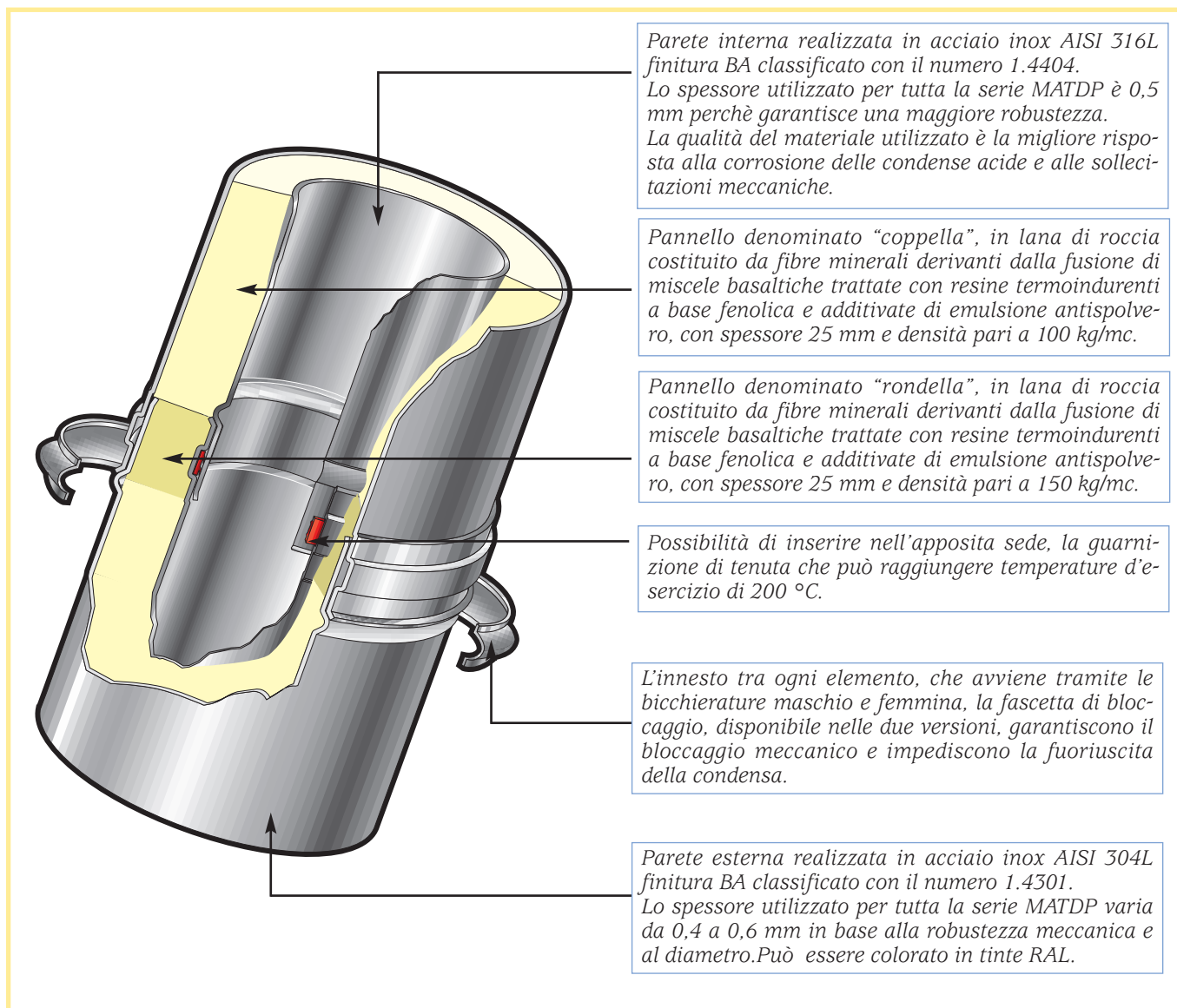


PER L'EVACUAZIONE DEI FUMI DI COMBUSTIBILI SOLIDI, LIQUIDI E GASSOSI

TEMP. MAX D'ESERCIZIO: CON ANELLO DI DI TENUTA 160°C
SENZA ANELLO DI TENUTA 400°C

 **Fibrotubi**
PRODOTTI PER L'EDILIZIA

ETERINOX SERIE MATDP: RESISTENTE E FACILE DA MONTARE



Parete interna realizzata in acciaio inox AISI 316L finitura BA classificato con il numero 1.4404. Lo spessore utilizzato per tutta la serie MATDP è 0,5 mm perchè garantisce una maggiore robustezza. La qualità del materiale utilizzato è la migliore risposta alla corrosione delle condense acide e alle sollecitazioni meccaniche.

Pannello denominato "coppella", in lana di roccia costituito da fibre minerali derivanti dalla fusione di miscele basaltiche trattate con resine termoindurenti a base fenolica e additivate di emulsione antispolvero, con spessore 25 mm e densità pari a 100 kg/mc.

Pannello denominato "rondella", in lana di roccia costituito da fibre minerali derivanti dalla fusione di miscele basaltiche trattate con resine termoindurenti a base fenolica e additivate di emulsione antispolvero, con spessore 25 mm e densità pari a 150 kg/mc.

Possibilità di inserire nell'apposita sede, la guarnizione di tenuta che può raggiungere temperature d'esercizio di 200 °C.

L'innesto tra ogni elemento, che avviene tramite le bicchierature maschio e femmina, la fascetta di bloccaggio, disponibile nelle due versioni, garantiscono il bloccaggio meccanico e impediscono la fuoriuscita della condensa.

Parete esterna realizzata in acciaio inox AISI 304L finitura BA classificato con il numero 1.4301. Lo spessore utilizzato per tutta la serie MATDP varia da 0,4 a 0,6 mm in base alla robustezza meccanica e al diametro. Può essere colorato in tinte RAL.

escursioni termiche. In base alle caratteristiche dell'impianto scegliere il sistema MATDP permette di ottenere dei vantaggi, in quanto oltre ad avere un prodotto realizzato da un'azienda certificata, si ha la possibilità di usufruire all'assistenza in cantiere e progettuale.

Fibrotubi produce sotto il marchio Eterinox sistemi fumari in acciaio con le più avanzate tecnologie, la saldatura longitudinale è realizzata al Laser o al Tig, per poter garantire un prodotto di qualità, semplice e veloce nella sua posa.

Per misure superiori, fino agli 800 m, la ditta Fibrotubi propone il tradizionale sistema DP, senza anello di tenuta. Gli innumerevoli pezzi spe-

ciali e di completamento infine che vengono realizzati su misura a richiesta del committente rendono anche questa nuova produzione Fibrotubi la soluzione ideale e più sicura a tutti i problemi di riscaldamento. La già ricca gamma Eterinox, con le sue 8 linee produttive che spaziano dal monoparete al doppia parete, dal ceramizzato al rame, dal quadrato all'ovale si arricchisce ancora di qualcosa di nuovo dunque, e sempre di qualità assicurata. Anche il sistema MAT-DP infatti è stato certificato in base alle norme e leggi che regolano questo tipo di prodotto, garantendone a tutti gli effetti la validità. Aggiungendo questa nuova serie al suo repertorio, la

ditta Fibrotubi S.r.l. continua a offrire soluzioni sempre più all'avanguardia per le più svariate situazioni abitative, offrendo tecnologia, innovazione e sicurezza a misura d'uomo e d'ambiente.

DIAMETRI STANDARD

80 mm
100 mm
130 mm
150 mm
180 mm
200 mm
250 mm

ETERINOX SERIE MATDP: COMPLETO E CONFORME ALLA NORMATIVA VIGENTE

I COMPONENTI DEL SISTEMA MATDP

- Elemento Lineare lunghezza 1 m
- Elemento Lineare lunghezza 0,5 m
- Elemento Lineare lunghezza 0,25 m
- Anello di tenuta
- Fascetta di bloccaggio alta
- Fascetta di bloccaggio
- Curva a 15°
- Curva a 30°
- Curva a 45°
- Raccordo retto a 90° (innesto M)
- Raccordo retto a 90° rid. a 80 (innesto M)
- Raccordo obliquo a 135° (innesto M)
- Raccordo ispezione con tappo e sportello di tenuta
- Raccordo per recupero condensa
- Raccordo con placca fumi e pirometro
- Elemento con viti per analisi fumi
- Tubo lineare telescopico da 0,25 a 0,5 m
- Testa camino cinese
- Testa camino antivento
- Testa camino conica
- Gocciolatoio
- Gocciolatoio con base d'appoggio
- Anello chiusura lana
- Anello ancoraggio al vento
- Supporto camino a muro base
- Supporto camino a muro intermedio
- Elemento uscita a 0°
- Staffa a muro
- Staffa a muro regolabile
- Copertina conversa
- Conversa in pendenza 5°/30°
- Conversa piana
- Riduzioni da MATDP a MAT
- Riduzioni da MATDP a MC



Elemento lineare da 0,5 e 1 m



Elemento lineare da 0,25



fascetta di bloccaggio a vite



Raccordo ispezione con sportello di tenuta



Raccordo retto a 90° (innesto Maschio)



Staffa a muro regolabile



Comignolo



Curva a 45°



Raccordo retto a 90° riduzione a Ø 80

Autorizzazione n. 888 del 19-06-1995
 Direttore Responsabile: Umberto Menicali
 Stampa: Tipografia Grafitalia (RE)
 Redazione e amministrazione:
 Alubel Via Torricelli, 8
 42011 Bagnolo in Piano (RE)

**NEL
PROSSIMO
NUMERO**

✓ **STAR HOTELS
CON ALUBEL
L'HOTEL EXCELSIOR
DI BOLOGNA**

✓ **LA GALLERIA DEL
MONTE BIANCO**

✓ **NOVITÀ
LASTRE IN
FIBROCEMENTO
RINFORZATO**

LEGGE SULLA PRIVACY N.675/96
I vs. dati saranno utilizzati e comunicati a terzi anche
tramite elaboratore, per finalità connesse con lo
svolgimento dei rapporti commerciali. Potrete in ogni
momento chiedere ad Alubel srl, Via Torricelli, 8, 42011
Bagnolo in Piano RE quanto previsto dall'art. 13 della
legge 675/96 ed in particolare la cancellazione dei Vs.
dati, l'aggiornamento o la non utilizzazione.
Il mancato conferimento dei Vs. dati non ci permetterà di
inviarVi il presente periodico e di svolgere i normali
adempimenti amministrativi.

**PER CONOSCERE
TUTTO**

**SULL'INSTALLAZIONE ED IL
DIMENSIONAMENTO DEI CAMINI**



*Dall'esperienza
Fibrotubi una nuova
pubblicazione dedicata
ai professionisti della
termoidraulica*

**FORMATO TASCABILE
DA TENERE SEMPRE
A PORTATA DI MANO**

Oltre 250 pagine di

Disegni tecnici

Normative

Consigli pratici

Fibrotubi
PRODOTTI PER L'EDILIZIA

PER RICEVERE IN OMAGGIO
COMPILATE IL COUPON E INVIATELO IN BUSTA CHIUSA A
Fibrotubi srl Via Provinciale Sud, 5 - 42011 Bagnolo in Piano RE
allegando 5 € in francobolli per le spese postali

Per ricevere Tecnopocket Camino

Nome e Cognome

Ragione sociale

Indirizzo

CAP

Città

Prov.

n. telefono

e-mail

Professione:

Progettista

Installatore

Altro

Fibrotubi srl garantisce la massima riservatezza dei dati comunicati in conformità alle disposizioni della legge 675/96.

ALUBEL 28 "STUZZICA LA FANTASIA"

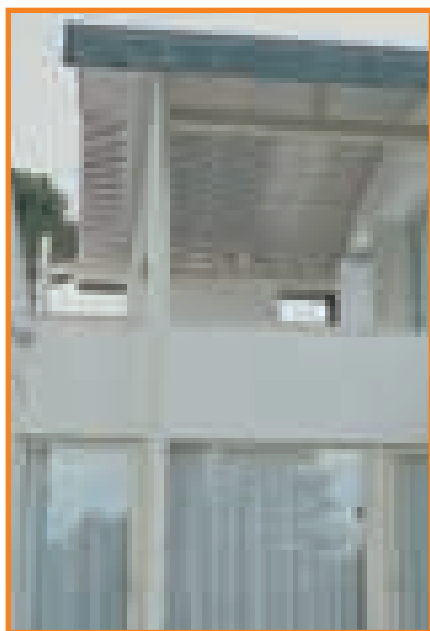
Marina di Pietrasanta: stile, arte e natura armoniosamente coniugati in un territorio agreste di primitiva bellezza.

Studio L.C. & CMS: architettura e design per l'edilizia residenziale e terziaria con collegamenti di rilievo alla realtà artistica europea.

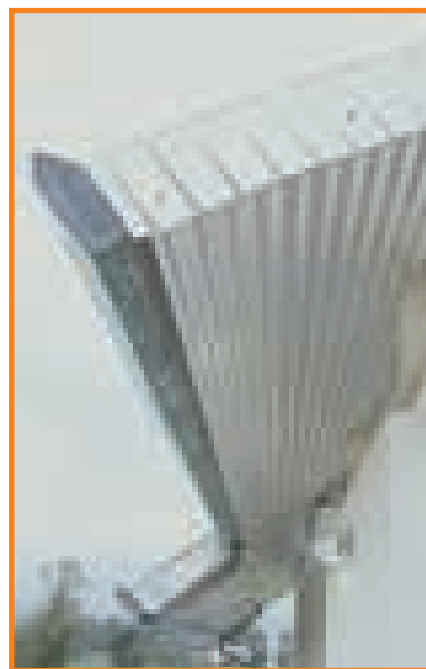
Alubel profilo 21 e 28: affidabilità, tecnologia e innovazione per una copertura sicura e sempre all'avanguardia.

D.N.A. professionalità e sicurezza per l'installazione e la realizzazione di ogni tipo di copertura.

Quattro realtà apparentemente lontane che Capecchi e Summonti hanno straordinariamente fuso in un progetto che dell'essenziale fa il suo caposaldo. A Marina di PietraSanta, a poca distanza dal mare, sorge un edificio residenziale realizzato dalla Ditta DNA srl di Avenza che in Alubel ha trovato la soluzione vincente. Pietra, vetro e alluminio si alternano e giocano con trasparenze, ombre e luci per creare un complesso in cui esterno ed interno si fondono in un'unica perfetta struttura. L'intero progetto si basa sulla sottrazione. La ricerca dell'essenziale è l'essenza dell'edificio. Alubel 28, grazie alla sua eleganza e versatilità, è risultato la soluzione ideale per la creazione di una copertura a volta che con la sua



forte presenza su tutti i fronti della casa e l'energia quasi primordiale delle sue forme ha creato quasi una "preesistenza" alla quale, con grazia ma determinazione, sono stati addossati dei volumi. Corpi che, a loro volta, sempre per un processo quasi aritmetico di sottrazione, sono stati spogliati della gravità delle murature per essere corredati di grandi superfici vetrate che assicurano la massima visibilità del paesaggio circostante. Alluminio e vetro, bianco e trasparenza, creano un autentico interscambio tra gli spazi abitativi interni ed esterni, originando un complesso che nella modernità riscopre profonde radici ancestrali. Il disegno della pianta, seguendo la direzione della volta, si slancia lungo un asse curvo che crea una direzione, un orientamento all'edificio. Gli conferisce un



21+28= SOLUZIONE CREATIVA PER L'ARCHITETTURA

“senso”, che nell’arco della copertura trova il suo diretto corrispettivo. Il profilo Alubel 21, autocentrante, che grazie alla sua sagoma si adatta perfettamente alla superficie da ricoprire, congiunto con il profilo Alubel 28, tacchettato a rinforzo del settore finale di curvatura, garantisce stabilità all’edificio e gli conferisce una forma esclusiva ed unica. Il fabbricato, modello di un residenzialismo elegante ma pratico, è organizzato su tre piani: interrato, piano terra e primo piano. La struttura è realizzata in calcestruzzo

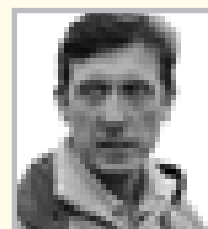
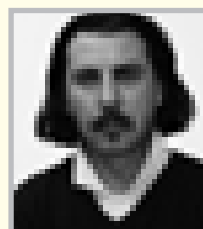


armato e ferro, l’interrato è totalmente in calcestruzzo; gli elementi verticali a vista in tubolare metallico, le travi ed i pilastri in calcestruzzo armato, i solai in laterizio armato, la struttura della copertura è realizzata totalmente in ferro; le travi centinate del tipo Heb ad ali larghe sostengono la copertura realizzata in lamiera grecata curvata in alluminio. L’Alubel 28 si erge sulla coibentazione termica, fissato all’ala superiore delle travi centinate. La loggia al primo piano e la gronda aggettante sugli altri tre lati del fabbricato è controsoffittata invece in lamiera grecata in alluminio profilo Alubel 21.

L’intero progetto propone una lettura degli spazi slegata dalla connotazione di interno ed esterno: i confini si confondono, gli spazi si intrecciano, i materiali si combinano mettendo in risalto la loro naturalità. La pietra chiara e il legno addirittura, sono riproposti indistintamente negli interni e negli spazi all’aperto, dando origine ad una continuità non esclusivamente prospettica. Lo studio meticoloso della penetrazione della luce ha prodotto l’apertura a soffitto nella zona giorno, a voler creare un grande, unico spazio verticale spalancato sulla volta sovrastante che si “nutre” della luce riflessa sulla superficie metallica di Alubel 28. Lame di luce opportuna-

Gli Architetti ...

Lo studio L. C. & CMS è uno studio di architettura e design costituito nel 1990 da Lorenzo Ugo Capecechi e Claudio Mario Summonti, laureati entrambi alla Facoltà di Architettura di Firenze nel 1989. Dopo varie esperienze nel campo urbanistico in collaborazione con l’Istituto di Urbanistica della Facoltà di Architettura di Firenze al progetto Pirelli - Bicocca, al progetto



per il Parco minerario dell’ Amiata e al progetto per il Parco fluviale lungo il Bisenzio e la partecipazione a diversi concorsi nazionali, l’attività dello studio si concentra sulla progettazione di edifici prevalentemente unifamiliari per committenze private, edifici per attività terziarie e progettazione di spazi commerciali in gran parte realizzati in Toscana. Lo studio ha scelto per la propria sede Pietrasanta, internazionalmente nota per l’attività artistica nel campo scultoreo, iniziando la collaborazione con vari artisti Europei per interventi ed installazioni in Italia.

ALUBEL 28 NELL'EDILIZIA CIVILE

mente direzionate riescono a penetrare l'edificio fino a raggiungere il piano interrato. Il risultato è un insieme evanescente, una luce diffusa che circonda gli oggetti, ricordo di un razionalismo Miesiano.

Alubel 21 e Alubel 28 stuzzicano la fantasia dell'artista e danno origine a soluzioni non solo esteticamente all'avanguardia, ma anche funzionalmente perfette. La bellezza dell'opera d'arte e la sicurezza di un sistema certificato, con Alubel non sono più un lontano miraggio!



RISERVATO

AGLI STUDI DI PROGETTAZIONE

Novità

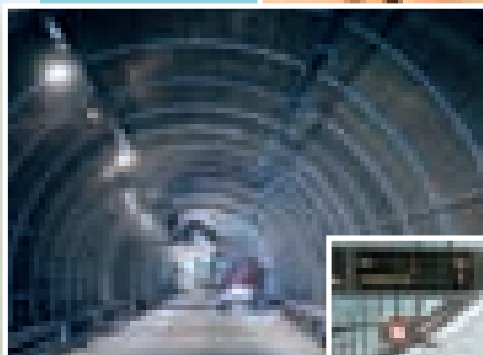
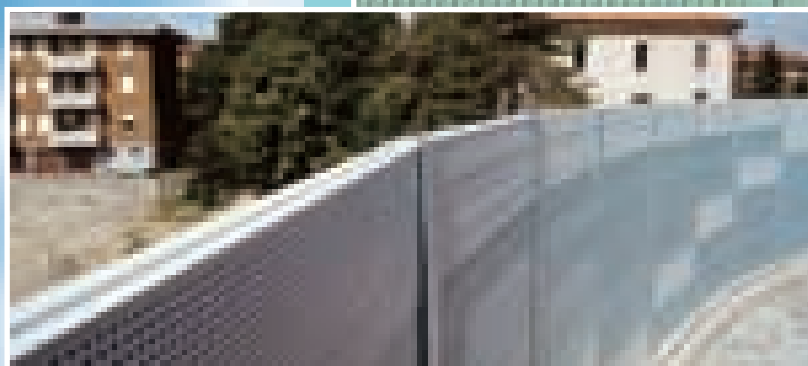
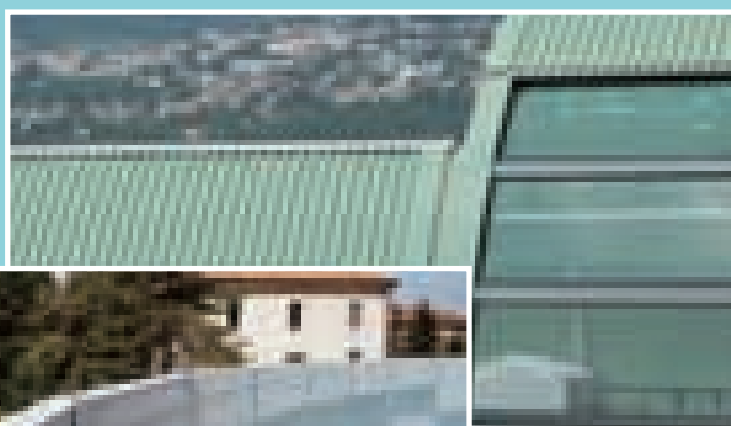
La nuova pubblicazione che illustra la versatilità, la completezza e l'affidabilità dei sistemi Alubel per la realizzazione di coperture e facciate



Ricevere il nuovo catalogo Alubel è semplice:
www.alubel.it/progettisti

TECNOLOGIE PER LA DIFESA ACUSTICO-AMBIENTALE

BARRIERE FONOASSORBENTI
RIVESTIMENTI GALLERIE E METROPOLITANE



Per ricevere informazioni sul prodotto Alufon: compilare e spedire questo coupon a
via Torricelli, 8 - 42011 Bagnolo in Piano (RE)

Cognome e Nome _____
Via _____ CAP _____
Località _____ Prov. _____
N.Tel. _____ e-mail _____

News 12



via Monsignor Bellini, 1 - 30030 Fossò (VE)
tel +39 041 5170755 fax +39 041 5179679



via Torricelli, 8 - 42011 Bagnolo in Piano (RE)
tel. +39 0522 957 511 fax +39 0522 951 069

"ORA **è** anche **COIBENTATO**"

NEXT



NOVITÀ
 Lastra metallica
 monolitica coibentata
 a forma di coppo

IsoCoppo

- MODULARITÀ E COMPONIBILITÀ**
- ISOLAMENTO TERMO-ACUSTICO**
- RESISTENZA E PORTATA**
- FACILITÀ DI POSA**
- OTTIMO ASPETTO ESTETICO**



Per ricevere informazioni su "ISOCOPPO": compilate e spedite questo coupon all'indirizzo a franco riportato o inviateci una richiesta via e-mail a: alubel@alubel.it

News 12

Cognome e Nome _____ Via _____ CAP _____
 Località _____ Prov. _____ N.Tel. _____ e-mail _____

Alubel garantisce la massima riservatezza dei dati comunicati in conformità alle disposizioni della legge 675/96.

Via Torricelli, 8 - 42011 Bagnolo in Piano (RE) Italy
 Tel. 0522 957511 - Fax 0522 951069
www.alubel.it